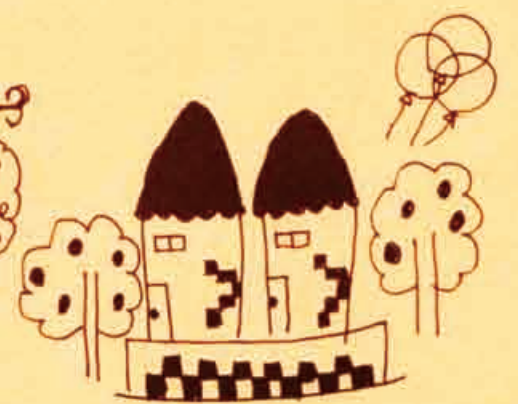




# SATO -郷の家- 完成見学会開催



スケジュールが  
変更になりました!

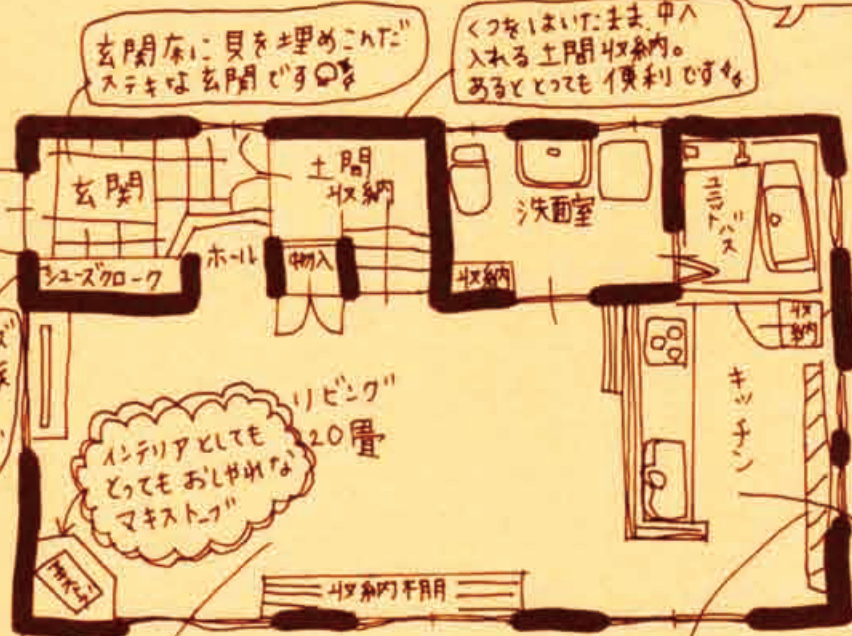
12月17日(土)、18日(日) AM 10:00 ~ PM 5:00 まで

- 1 使用する木材は、すべて天然無垢材。天然の材料しか使わないので、人と地球に優しい住宅です。
- 2 職人さんが長年の経験と努力で磨き上げた技を馬鹿使し、じっくりと云鬼を込めて作りあげた作品です。
- 3 壁倍率3.3倍。国土交通省認定の耐震性能をもつオリジナル耐震パネルを使用。大切なお家と家族を地震から守ります!

壁と屋根の中に隙間をつくらない吹き付け硬質ウレタンを充填させています。他の断熱材に比べ50%~70%の厚みで済み、湿気や劣化にも効果的です。寒さがきびしい北海道の冬の暖房費を軽減させるのに最も最適です。

寝室は総木造りで湿度調整効果が抜群で快適に眠ることが出来ます。

1F 18.45坪  
2F 14.77坪  
ロフト 4.5坪



玄関扉に貝を埋めこいたステキな玄関です。

くつをはいたまま中に入れる土間収納。あるととても便利です。

4x収納は、すべて桐材を使用しています。桐材は湿度調整効果があり、大切な衣類をカビやダニから守ってくれます。

大容量のシューズクローゼット。家族みんなのくつをすっきり収納できます。

リビング20畳。インテリアとしてもおしゃれなマキスト。

食品専用です。細かいものを4x収納したり、お茶がスチリです。

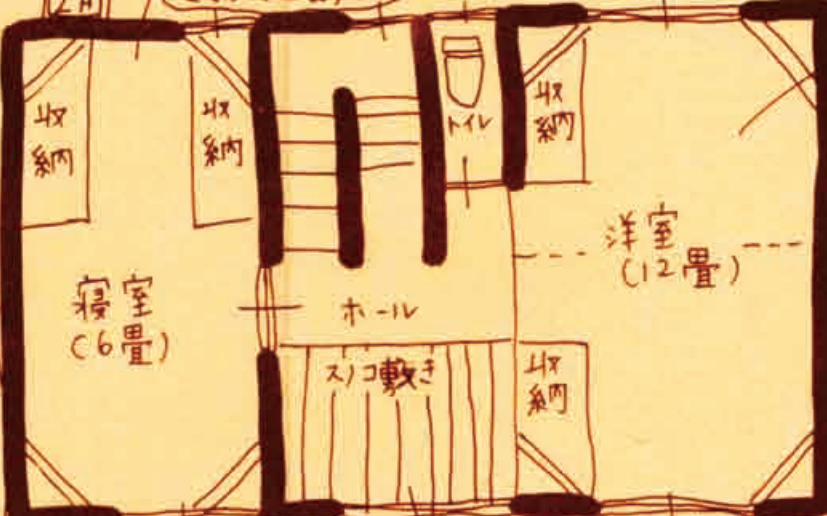
キッチンの床は「コロフロア」防水性、断熱性ばっちりです。

作り付けの食器棚です。ガラスには、木のオリーブを入れています。

環境と体にとってもやさしい珪藻土クロスを使用しています。

「木骨」は厚さ30mmの本物の赤松を使用しています。冬でも裸足で快適に過ごせます。

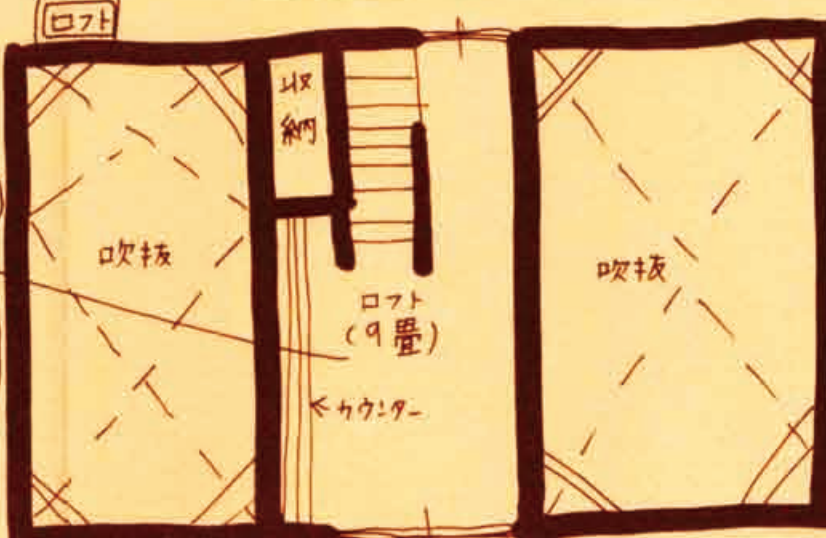
**基礎**  
基礎の外周を100mm厚の断熱材で覆う基礎断熱工法を採用。土間コンクリートを蓄熱体と考えることにより、湿気が少なく、乾燥状態が保て、日々の暖房費を低減させる効果があります。



天井が吹抜になっていて、とても開放的な空間となっています。

将来部屋を仕切れるように設計しています。

1Fからの熱を家中に効率的に回すために、スリコにしています。

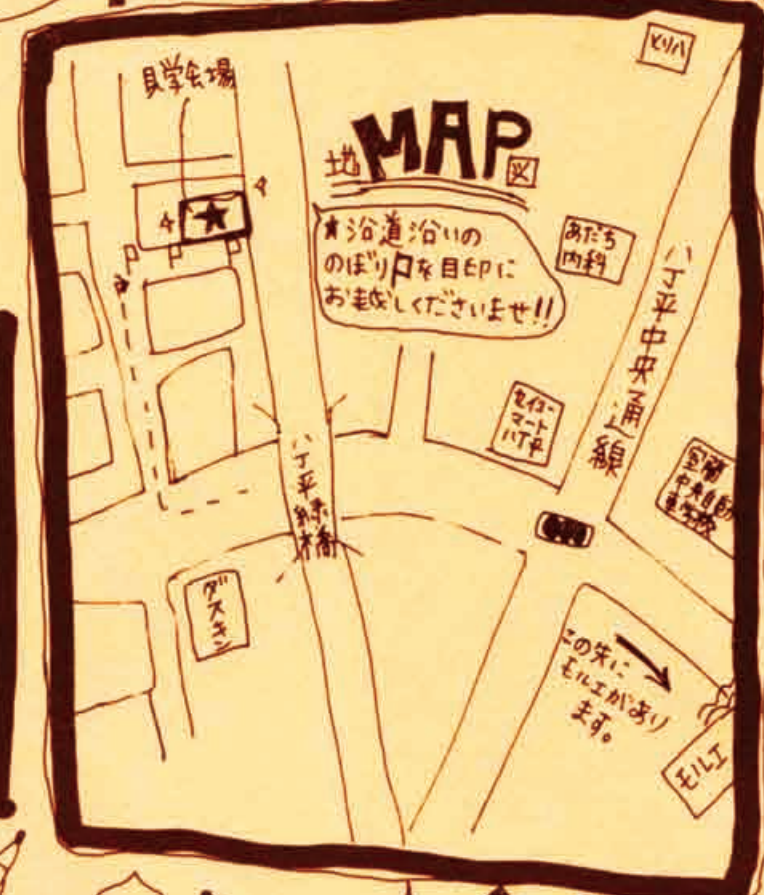


たまたまロフトです。一人ひとりの時間を過ごす。お茶のあそび部屋にしたり、様々な使い方ができるロフトです。

建主様のご厚意により開催させていただきます。会場内では、手袋の着用をよろしくお願いいたします。(手袋は会場にてご用意しております)

あつという月に、今年ももうすぐ冬です。おそろいさむい冬がやってきます。こんな寒い季節だからこそ、せめても土屋建設の「郷の家」をご賞になってください。天然木は空気をたくさん含んでいるので、ほんとうにあたたかいです!! 土屋建設の見学会では、スリコを使用しません。直接お客様の足で天然木のあたたかさを感じてもらいたいです。よの、たくさんの方のご来場を心よりお待ちしております!!

住所 → 室蘭市ハ丁平2丁目3-11



有限会社 **土屋建設**

伊達市舟岡町13-23 tel. 0142-23-4869  
「住まいの専門店 家人」  
伊達市鹿島町20-23 tel. 0120-89-6355

Web → [tuchiyakensetsu.net](http://tuchiyakensetsu.net)

